

NEW PERSPECTIVE IN PARKING AND REVENUE CONTROL



Orion^{XR}

ADVANCED PARKING SOLUTION



WWW.ATSPARCHEGGI.COM

Perché Orion ^{XR} è un grande passo avanti	Pag.3
I settori d'intervento	Pag.4
I punti di forza	Pag.5
I componenti del sistema	Pag.6
L'accesso al parcheggio	Pag.8
Il pagamento	Pag.9
Il software	Pag.11
I componenti esterni	Pag.13
La rete	Pag.14
I servizi	Pag.15



Perchè Orion^{xr} è un grande passo avanti

Orion^{xr} nasce da un'esperienza di oltre 30 anni nella progettazione e produzione di sistemi altamente specializzati, per la completa automazione degli accessi e dei pagamenti nelle aree di parcheggio e per la gestione informatizzata di tutte le attività relative al parking management. Un design accattivante, delle prestazioni funzionali all'avanguardia, la sicurezza delle transazioni, il controllo e comando remoto degli impianti, la programmazione ampia e flessibile, la certezza degli incassi. Questo e molto altro rendono Orion^{xr} lo stato dell'arte nel settore.

Il sistema ha una struttura modulare. Può essere configurato ed esteso in funzione delle effettive necessità e fornisce soluzioni ottimali per ogni applicazione, dal piccolo parcheggio al grande progetto integrato.

Il continuo progresso tecnologico, il costante impegno e la massima professionalità hanno portato Zeag ad occupare in 30 anni l'attuale prestigiosa posizione di leader nel mercato internazionale con oltre 5.000 installazioni di successo in più di 30 paesi in 5 continenti.



I SETTORI DI INTERVENTO



PARCHEGGI CITTADINI



OSPEDALI



CENTRI COMMERCIALI

Da oltre trent'anni ZEAG è protagonista a livello internazionale nella fornitura di sistemi evoluti per il parking management. Grazie al continuo investimento nella ricerca ed allo sviluppo di soluzioni sempre all'avanguardia è in grado di risolvere le diverse problematiche che ogni tipologia di gestione presenta.

Oltre 5000 impianti in esercizio in ogni angolo del mondo, testimoniano la qualità e la flessibilità dei sistemi Zeag, dal piccolo impianto alla rete di parcheggi con centinaia di periferiche.



AEROPORTI



PARCHEGGI DI SCAMBIO



HOTEL



I PUNTI DI FORZA

Veloce

Le stazioni di ingresso ed uscita sono in grado di gestire oltre 500 transazioni/ora. Le stazioni di pagamento automatiche sono in grado di gestire oltre 350 transazioni/ora a seconda della configurazione con informazioni chiare e visibili tramite il display lcd o il monitor TFT. Questo significa velocità nei transiti, eliminazione di code e velocità nei pagamenti.

Flessibile

Orion^{XR} è progettato per integrarsi sulle reti esistenti con protocollo TCP/IP, consentendo la gestione simultanea sulla stessa rete di sistemi di supporto quali lettura automatica delle targhe (LPR), Videosorveglianza, citofonia VoIP, ecc., con un significativo risparmio sui costi di cablaggio.

Sicuro

I dati sensibili sono criptati a livello periferico (nella elaborazione locale e nella trasmissione) ed a livello centrale nel data base.

Le apparecchiature Orion^{XR} sono conformi agli attuali standard PCI ed EMV per le transazioni con carta di credito.

Di facile manutenzione

La tecnologia "single slot" consente attraverso un'unica bocchetta di trattare i vari titoli di accesso e pagamento quali ticket cartacei, carte di abbonamento, carte di credito ecc. L'eccezionale funzionalità, robustezza ed al tempo stesso semplicità costruttiva dell'unità di trattamento ticket UCD, e l'utilizzo di componenti comuni a tutte le stazioni, consente una manutenzione estremamente semplificata.

Elegante

Il moderno ed elegante design rende Orion^{XR} facilmente inseribile in qualsiasi contesto architettonico e la fluidità delle forme ne evidenzia il valore tecnologico ed estetico.

Aperto

L'utilizzo di strumenti quali Microsoft Windows XP e Microsoft SQL Server rendono il sistema estremamente flessibile per operazione di data export, reporting personalizzati ed attività più generali di scambio dati. Inoltre la vasta gamma di interfacce disponibili rende Orion^{XR} integrabile con sistemi di terze parti, quali p.es i sistemi di guida traffico, la lettura automatica delle targhe, la prenotazione del posto auto.

management - control - support



in

pay

or pay & out



I COMPONENTI DEL SISTEMA

Orion^{XR} è un sistema modulare, che consente configurazioni personalizzate sulla base di specifiche esigenze, per ogni tipologia di gestione. L'intelligenza distribuita e la grande flessibilità dei singoli componenti del sistema offrono soluzioni ideali sia per il piccolo impianto stand-alone che per il grande sistema in rete con centinaia di periferiche.



Stazioni di ingresso/uscita ed accesso interno

L'ergonomia ed il design particolare della colonnina assistono l'utente nel posizionamento del veicolo, agevolando il ritiro/inserimento del ticket. Le stazioni sono grado di trattare ticket e carte magnetiche, carte di prossimità e carte di credito.

Stazioni di pagamento automatico

Le casse automatiche rendono facili ed efficaci le operazioni di pagamento. La personalizzazione delle tariffe ed una vasta gamma di metodi di pagamento (monete, banconote, carta di credito, carta di debito, carte a scalare, city card) agevolano e consentono operazioni di pagamento sicure e veloci. La cassa automatica oltre che nella versione standard (APS), può prevedere il pagamento con sole carte di credito (APC), in tutti quei casi in cui c'è un'alta incidenza di utilizzo di pagamento cashless (p.es. negli aeroporti).

Un'ulteriore variante è il pagamento in automatico direttamente all'uscita (APC), in tal caso la cassa automatica comanderà anche l'apertura della barriera di uscita.

Barriere automatiche

Caratterizzate da una meccanica forte ed affidabile e da un'elettronica sofisticata e flessibile, idonee ad effettuare migliaia di manovre al giorno nelle condizioni ambientali più estreme, le barriere LGA garantiscono tempi di lavoro estremamente rapidi per minimizzare i tempi di transito.



I COMPONENTI DEL SISTEMA

Orion^{XR} unisce alla vasta gamma di metodi e dispositivi di pagamento, una linea di prodotti accessori per gli accessi pedonali e per la gestione delle convenzioni a tariffa scontata.

L'ampia proposta consente di offrire soluzioni per qualsiasi necessità, con centinaia di convenzioni programmabili. Dal semplice validatore passivo (vali mark) al più sofisticato Barcode Voucher System che offre il massimo della flessibilità operativa. Una reportistica completa e dettagliata garantisce la massima trasparenza delle operazioni



Zeag Management System

Basato su Microsoft Windows XP e Microsoft SQL Server, in versione Single Place o Client-Server. ZMS offre grande flessibilità operativa, semplicità d'uso ed elevata affidabilità per la gestione in rete del sistema. Dal singolo impianto al network di più parcheggi

Stazioni di pagamento presidiate

La cassa Presidiata FCX è una piattaforma semplice ed intuitiva per il cassiere grazie all'interfaccia grafica. FCX è stata anche pensata per l'applicazione "pagamento all'uscita" dove oltre al pagamento si tiene sotto controllo la barriera di uscita.

Terminali per accesso pedonale

I terminali per accesso pedonale Oris, consentono il passaggio con carte RFID, magnetiche, o con il semplice ticket

Dispositivi di sconto

I dispositivi per l'applicazione di convenzioni a tariffa scontata Valiprint, valimate e valimark, consentono di stipulare convenzioni con esercizi commerciali, enti, cinema, e tutte quelle strutture che desiderano offrire ai propri clienti/utenti il parcheggio a tariffa agevolata





L'ACCESSO AL PARCHEGGIO

Orion^{XR}

La velocità dei transiti, l'utilizzo della carta di credito, il passaggio "hands free", la lettura automatica delle targhe, sono alcuni dei parametri che caratterizzano l'evoluzione tecnologica, la flessibilità e l'operatività di un varco di accesso ad un'area di parcheggio a pagamento.

Le Stazioni di accesso Orion^{XR} possono funzionare come un ingresso (LE), un'uscita (LX) o una stazione di controllo per aree interne (LS), ed operano sia come unità completamente autonome sia come parte di un sistema in rete ZMS. L'emissione dei biglietti magnetici può essere automatica o attivata mediante l'azionamento dell'apposito pulsante. Le stazioni sono in grado di verificare l'autorizzazione all'accesso di varie tipologie di abbonati con carte magnetiche o di prossimità. Le stazioni sono in grado di processare fino a 500 operazioni in un'ora.

Ogni singola transazione effettuata sulla stazione viene archiviata nel database centrale ed elaborata per fini statistici e di controllo.

Il cuore del dispositivo, l'unità di lettura/scrittura UCD è stata progettata con la logica di semplificare al massimo le operazioni di manutenzione, pur mantenendo un elevato livello di affidabilità e flessibilità operativa. L'unità UCD è infatti in grado di processare rapidamente e correttamente tutte le carte magnetiche, dal ticket cartaceo a qualsiasi carta ISO tramite l'inserimento in un'unica bocchetta. L'impiego di moderne tecnologie di stampa termica garantisce una buona qualità della grafica. Grazie all'ottimizzazione della costruzione ed all'esiguo numero di elementi meccanici l'apparecchio è altamente affidabile e non necessita praticamente di manutenzione.



Le stazioni di ingresso/uscita Orion^{XR} consentono di gestire una serie di funzionalità aggiuntive, quali ad esempio:

Utilizzo della carta di credito in ingresso ed uscita (senza ritiro del ticket)

Ritiro del ticket in ingresso e pagamento con carta di credito direttamente alla stazione di uscita (inserendo in sequenza prima il ticket e poi la carta)

Utilizzo di carte di abbonamento RFID passive e di tag attivi per l'identificazione utente fino a 10 mt di distanza

Abbinamento del numero del ticket al numero della targa del veicolo ed eventuale stampa della stessa sul biglietto



IL PAGAMENTO

La semplicità di utilizzo, la velocità delle operazioni, la molteplicità dei metodi di pagamento, l'ergonomia, sono alcuni dei punti caratterizzanti e qualificanti delle postazioni di pagamento in un sistema di parcheggio totalmente automatizzato.

Dove e come pagare può essere deciso dal cliente; con carta di credito alla cassa automatica, in contanti o con la carta di credito direttamente in uscita, alla cassa presidiata con l'ausilio del cassiere.

Le casse automatiche Orion^{XR} consentono la massima flessibilità operativa per il pagamento degli utenti occasionali, la ricarica delle tessere, la gestione del biglietto perso ed il prepagamento.

L'elevato standard di sicurezza nella gestione delle transazioni cashless, in conformità ai rigidi standard internazionali sono un ulteriore elemento qualificante del sistema.

Le casse automatiche Orion^{XR} sono unità flessibili in grado di funzionare indipendentemente o come parte di un sistema di rete ZMS. L'unica unità di lettura è in grado di processare oltre agli usuali ticket anche una pluralità di carte di standard ISO, rendendo facili ed efficaci le operazioni. La personalizzazione delle tariffe ed una vasta gamma di metodi di pagamento (monete, banconote, carta di credito, carta di debito, carte a scalare, city card) agevolano e consentono operazioni di pagamento sicure e veloci.





IL PAGAMENTO

Orion^{XR} APC è la versione solo carte di credito della cassa automatica di cui mantiene la facilità d'uso e la praticità. L'APC è l'ideale per installazioni dove si vuole offrire maggiore comodità e velocità ai clienti riducendo i costi associati alla gestione dei contanti.



Orion^{XR} APL è la versione per il pagamento in uscita della cassa automatica. Racchiude in un'unica apparecchiatura la doppia funzione di stazione di pagamento (direttamente dall'auto) e di stazione di uscita con comando della barriera. Consente la gestione di tutte le tipologie di utenti (occasionali, abbonati, tessere prepagate, ecc) ed accetta il pagamento con contanti e carte di credito/debito.



Orion^{XR} FCX è la cassa presidiata del sistema. Utilizza un terminale Touch Screen o un PC Windows come piattaforma semplice ed intuitiva per il cassiere grazie all'interfaccia grafica, ed accetta il pagamento con contanti e carte di credito.

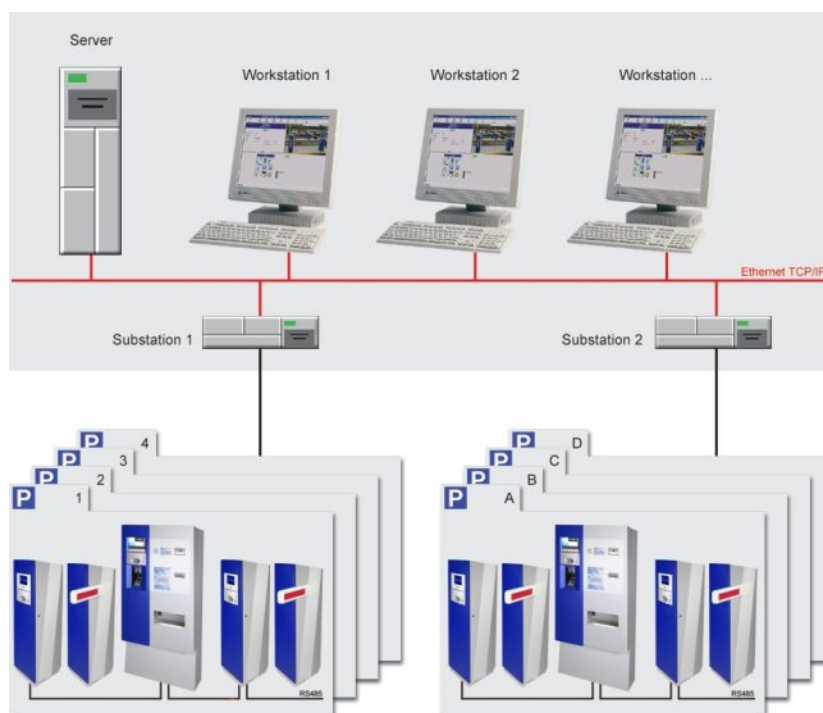
FC è stato anche pensato per l'applicazione "pagamento all'uscita" dove oltre al pagamento si tiene sotto controllo la barriera di uscita.



II SOFTWARE

L'utilizzo di piattaforme standard, la facilità d'uso, l'ampiezza della reportistica e la flessibilità nella gestione di tutti i parametri del sistema, l'utilizzo di un'architettura aperta per l'integrazione di applicazione esterne. Questi ed altri parametri sono alla base della filosofia progettuale di ZMS Zeag Management System.

Il sistema di gestione ZMS di Zeag stabilisce nuovi standard di efficienza, migliorando i parametri di redditività ed operatività sia per singoli parcheggi di piccole dimensioni che per complessi di più parcheggi di grandi dimensioni in rete tra loro. ZMS coniuga una ampia flessibilità operativa ad un'elevata affidabilità e facilità d'uso. Il sistema è modulare e scalabile. L'architettura aperta consente di adattare il sistema di gestione ZMS in funzione delle esigenze del cliente. Dalla singola postazione all'architettura client-server ZMS combina funzionalità e semplicità di utilizzo. ZMS è un sistema di gestione, che consente numerosi parametri di personalizzazione permettendo un elevato livello di controllo ed una gestione ed analisi dei dati estremamente completa ed estesa.



II SOFTWARE

Il pacchetto applicativo ZMS è un sistema client/server, basato su Microsoft Windows e Microsoft SQL Server. Il sistema è stato sviluppato con l'esperienza di anni nelle applicazioni di Parking Management, e con numerosi strumenti e funzioni che lo rendono all'avanguardia nel settore, con moduli di facile utilizzo che consentono un funzionamento semplice ed efficace.

Tutti i moduli sono protetti da password individuale. Ogni modulo consente la gestione delle proprie funzioni con informazioni accurate e tempestive che a loro volta alimentano un sofisticato sistema di analisi e reporting.

I moduli principali sono:

ZMS Gestione allarmi

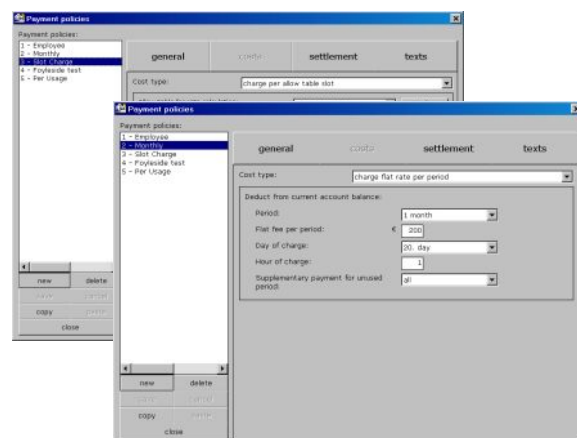
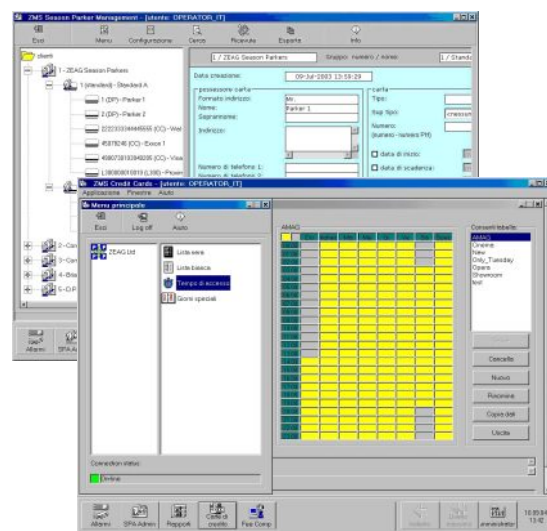
ZMS Amministrazione utenti stagionali

ZMS Rapporti e statistiche

ZMS Carte di credito

L'interfaccia grafica è particolarmente intuitiva, formata da una serie di icone animate auto esplicative. Tutte le icone sono evidenziate con le immagini che suggeriscono il comando o l'azione corrispondente.

ZMS prevede inoltre una varietà di interfacce per sistemi ed applicativi di terze parti.



I COMPONENTI ESTERNI

ZMS offre una varietà di interfacce per sistemi complementari. I più comunemente utilizzati sono i sistemi TVCC e di comunicazione audio (citofonia analogica o digitale), la gestione di pannelli a messaggio variabile (VMS), la gestione di transazioni con carte di credito, la lettura automatica delle targhe (LPR), il riconoscimento automatico dei veicoli (AVI), la prenotazione del posto auto, ecc..



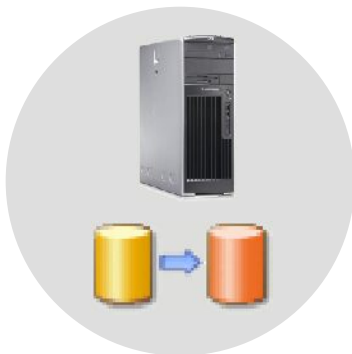
RICONOSCIMENTO TARGHE



PVM



AVI



IMPORT EXPORT DATI



ZMS

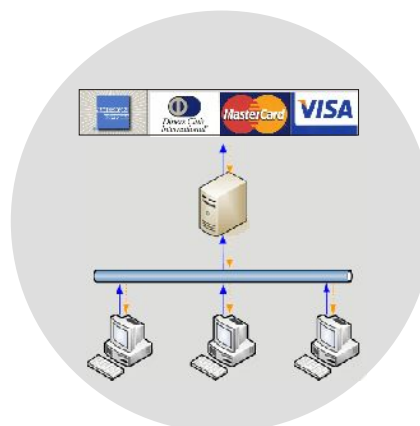
SQLserver



PRENOTAZIONE INTERNET



VOIP



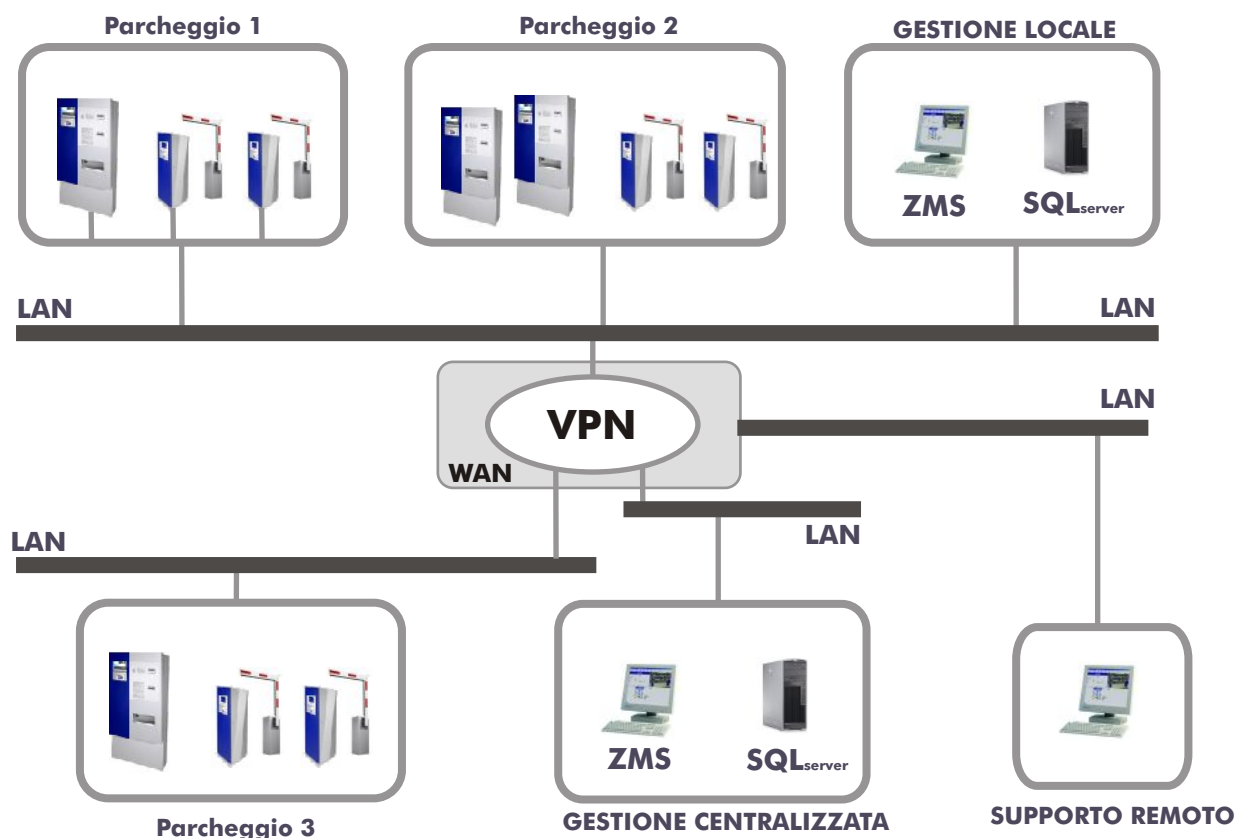
CREDIT CARD CLEARING



CONTEGGIO POSTI AUTO

LA RETE

La connettività, la disponibilità del sistema, la gestione remota e la visibilità in tempo reale degli eventi di un parcheggio o di più parcheggi in rete tra loro. Questi elementi richiedono l'utilizzo di architetture di rete standard, affidabili e flessibili. Lo standard ethernet di Orion^{XR} consente attraverso i vari supporti di trasmissione (cavo, fibra ottica, WLAN), di realizzare connessioni economiche e stabili attraverso le quali incanalare i dati dei vari sistemi complementari (Parking Management, TVCC, VoIP ecc.). Internet e le reti virtuali VPN (Virtual Private Network) consentono invece di connettere Orion^{XR} al mondo esterno e di realizzare reti di parcheggi integrati tra loro, indipendentemente dalla distanza, in maniera semplice ed economica.



I dispositivi periferici Orion^{XR}, il server, le postazioni di lavoro utilizzano tipologie di connessione standard. L'interfaccia TCP/IP è disponibile su tutte le periferiche del sistema, così come la connessione multidrop RS485, semplice economica ed affidabile. Orion^{XR} consente anche di realizzare connessioni miste (p.es. casse automatiche in TCP/IP e ingressi/uscite in Rs485)

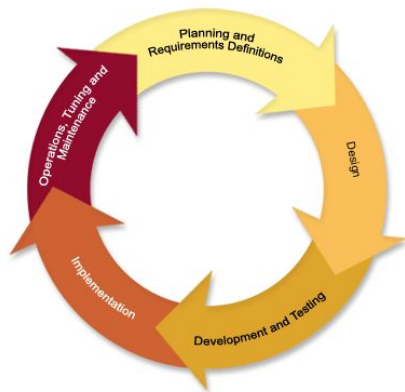
Il server, le sub-station e le postazioni di lavoro utilizzano la rete ethernet con protocollo TCP/IP per le interconnessioni ed eventualmente per la connessione con i dispositivi periferici.

La tecnologia Orion^{XR} ZMS (Zeag Management System) consente la gestione remota del parcheggio, e di più parcheggi in rete tra loro, attraverso l'utilizzo di una VPN.

Grazie ai moderni concetti di connettività ed alla tecnologia avanzata Orion^{XR}, è possibile progettare e realizzare sistemi molto complessi con centinaia di periferiche e reti di parcheggi integrati tra loro indipendentemente dalla distanza geografica.

I SERVIZI

ATS mette a disposizione non solo la più recente tecnologia del parking management ZMS - Orion^{XR}, ma anche servizi completi pre e post vendita. Dal supporto alla progettazione, all'installazione alla manutenzione/aggiornamento per l'intero ciclo di vita del sistema.



Progettazione:

- Layout del parcheggio
- Studio dei flussi di traffico e dimensionamento del sistema
- Calcoli di redditività ed ammortamento

Documentazione di prodotto dettagliata

- Manuali di installazione
 - Manuali utente
 - Manuali di servizio
- I manuali sono di facile comprensione e ben strutturati. Essi sono regolarmente aggiornati e mantenuti allo stato più attuale da personale dedicato alla documentazione.

Commissioning & System Integration

L'aiuto al cliente nella definizione dei parametri corretti, delle modalità operative e delle soluzioni gestionali migliori in rapporto alle effettive necessità

Project Management & Planning

Per garantire la messa in esercizio di impianti di qualsiasi dimensione e di qualsiasi complessità, il progetto è accompagnato dall'inizio alla fine, con il coordinamento di tutte le attività, dalla progettazione alla logistica ed alla realizzazione.



Customer Care & Support

Il supporto post vendita è un elemento fondamentale per il mantenimento in efficienza di un sistema di parcheggio automatizzato.

ATS fornisce servizi personalizzati, al fine di verificare lo stato del sistema del cliente, definire insieme le esigenze attuali e future, verificare lo stato dettagliato delle attrezzature, informare sui nuovi prodotti disponibili, e discutere soluzioni per mantenere il sistema aggiornato.

Inoltre i servizi di assistenza comprendono le seguenti attività:

- Formazione del personale
- Assistenza remota e on-site
- Risoluzione dei problemi
- Consulenza tecnica
- Kit di aggiornamento (hardware e software)
- Ricambi e riparazioni
- Contratti di manutenzione personalizzati



ATS S.r.l.
Piazza G. Omiccioli, 94P 00125 Roma
Tel: +39 065218987 Fax: +39 065214159
e.mail: info@atsparceggi.com

